

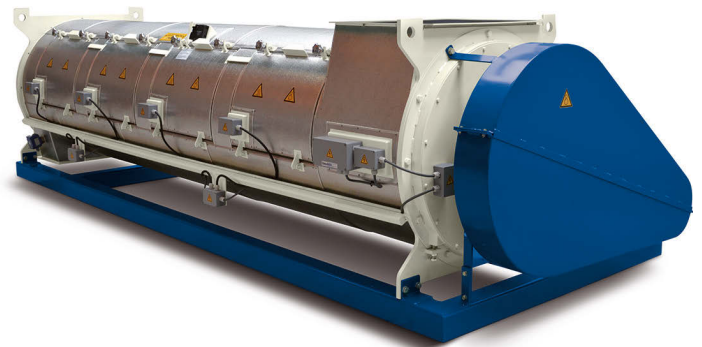


**OTTEVANGER**  
MILLING ENGINEERS

factsheet



# Verblijfschroef RTB



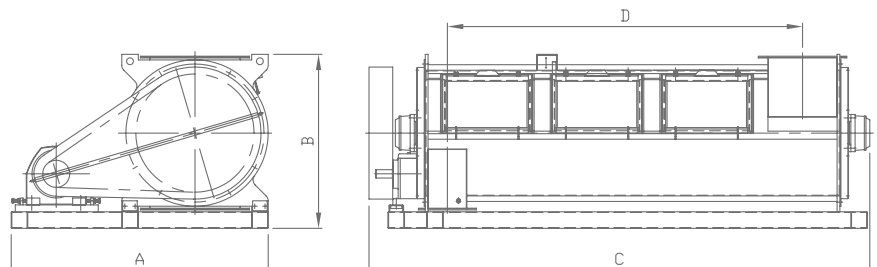
## Algemeen

Na het homogeen mengen van stoom in een conditioner verblijft het product, gedurende een ingestelde tijdsduur, in deze verwarmde en geïsoleerde verblijfschroef. Na de verblijfschroef kan het product verder behandeld worden in een korrelpers, extruder of een meelkoeler.

De thermische behandeling van het product resulteert in een makkelijkere bewerking in de korrelpers hetgeen gelijktijdig een betere korrelkwaliteit tot gevolg heeft.

## Voordelen

- » gegarandeerd first-in/first-out van het mengsel in de verblijfschroef
- » verhoging tot 15% perscapaciteit door hogere temperatuur en betere stoomopname
- » het product blijft op de gewenste temperatuur
- » minimalisering condensvorming
- » verminderde bacteriegroei
- » eenvoudig te reinigen
- » eenvoudig ontwerp



## Specificaties

- » alle onderdelen die in contact komen met product in RVS 304
- » massieve as met groot schroefblad en verlopende spoed
- » stopbuspakkingen op as
- » aandrijving door motorreductor, geschikt voor frequentieregeling (exclusief frequentieregelaar)
- » tandriemtransmissie
- » grote inspectieluiken met veiligheidsschakelaar
- » temperatuursensor PT100
- » met steenwol geïsoleerd
- » elektrisch verwarmingssysteem met regelbare thermostaat 30-110 °C

Type	Capaciteit (Ton/uur)*	Afmetingen (in mm)				Motorvermogen (kW)
		A	B	C	D	
700 x 3000	6	1425	1040	3550	2620	1,5
900 x 3000	11	1860	1260	3700	2570	1,5
900 x 4000	14	1860	1260	4650	3570	1,5
900 x 4500	16	1860	1260	5150	4070	1,5
900 x 5660	20	1860	1260	6300	5230	2,2

\* Bij verblijftijd van 240 seconden

Ottevanger Milling Engineers

Moerkapelle and Aalten - Holland  
Tel.: +31 79 593 22 21  
E-mail: [mkp@ottevanger.com](mailto:mkp@ottevanger.com)

[www.ottevanger.com](http://www.ottevanger.com)

A Triott Company



**OTTEVANGER**  
MILLING ENGINEERS

- » Ontwerp » Techniek » Productie » Voltooing en inbedrijfstelling
- » Diervoederfabrieken » Meelfabrieken » Huisdiervoederfabrieken » Visvoederfabrieken
- » Graanverwerkende fabrieken » Sojaverwerkende fabrieken » Premix- en krachtvoederfabrieken
- » Silo's » Bulkopslag en handlingsystemen » Elektrische besturing en automatisering



## Ottevanger Milling Engineers B.V.

Locatie: Moerkapelle  
Moerkapelse Zijde 32  
2751 DL MOERKAPELLE  
Nederland

Tel. +31 (0)79 593 22 21  
Fax +31 (0)79 593 11 47  
E-mail [mkp@ottevanger.com](mailto:mkp@ottevanger.com)  
[www.ottevanger.com](http://www.ottevanger.com)

Locatie: Aalten  
Dinxperlosestraatweg 62  
7122 AH AALTEN  
Nederland

Tel. +31 (0)543 472 688  
Fax +31 (0)543 475 475  
E-mail [aalten@ottevanger.com](mailto:aalten@ottevanger.com)  
[www.ottevanger.com](http://www.ottevanger.com)