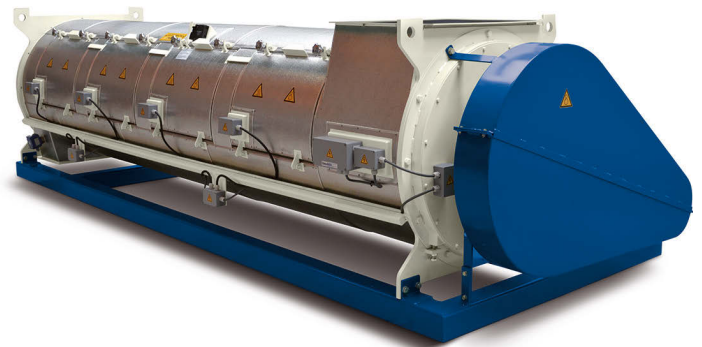




Verweilschnecke RTB



Allgemein

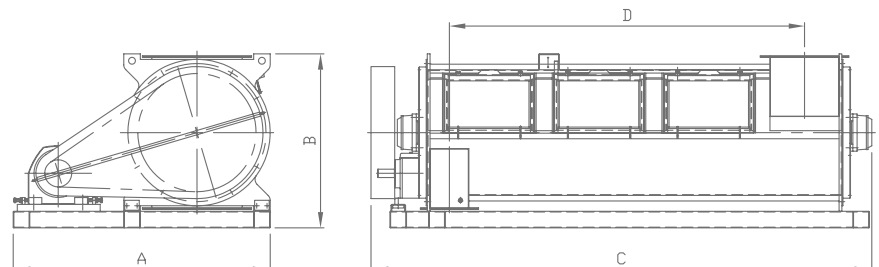
Nach der homogenen Dampfemischung in einem Konditionierer verweilt das Produkt, während einer vorgegebenen Zeit, in diese beheizte und isolierte Verweilschnecke. Nach der Verweilschnecke wird das Produkt in eine Pelletierpresse, Extruder oder Mehlkühler geführt. Die thermische Behandlung des Produktes resultiert in einer leichteren Verarbeitung in die Presse mit zugleich eine bessere Pelletqualität.

Vorteile

- » Garantiertes First-in/First-out der Mischung in der Verweilschnecke
- » Steigerung der Durchsatzleistung bis zu 15% durch höhere Temperatur und bessere Dampfaufnahme
- » Das Produkt behält die gewünschte Temperatur
- » Minimale Kondensation
- » Verminderter Bakterienwachstum
- » Leicht zu reinigen
- » Einfacher Entwurf

Spezifikationen

- » Alle Teile, die mit dem Produkt in Berührung kommen, sind aus V2A
- » Welle mit großem und verlaufendem Vollgewinde
- » Stopfbuchsichtungen auf der Welle
- » Antrieb durch Getriebemotor, geeignet für Frequenzumrichter (FU nicht inbegriffen)
- » Zahnriementransmission
- » Große Inspektionsluken mit Sicherheitsschalter
- » Temperaturfühler PT 100
- » Mit Steinwolle isoliert
- » Elektrisches Beheizungssystem mit regelbarem Thermostat 30-110 °C



Typ	Kapazität (Tonnen/St)*	Abmessungen (in mm)				Motorleistung (kW)
		A	B	C	D	
700 x 3000	6	1425	1040	3550	2620	1,5
900 x 3000	11	1860	1260	3700	2570	1,5
900 x 4000	14	1860	1260	4650	3570	1,5
900 x 4500	16	1860	1260	5150	4070	1,5
900 x 5660	20	1860	1260	6300	5230	2,2

* Mit Verweilzeit von 240 Sekunden



OTTEVANGER
MILLING ENGINEERS

- » Entwurf » Konstruktion » Produktion » Aufbau und Inbetriebnahme » Futtermühlen
- » Getreidemühlen » Haustierfutteranlagen » Fischfutteranlagen » Getreideverarbeitungsanlagen
- » Sojaverarbeitungsanlagen » Anlagen für Vormischungen und Konzentrate » Silos
- » Schüttgutlagerungs- und -umschlagsysteme » Elektrische Steuerung und Automatisierung



Ottevanger Milling Engineers B.V.

Niederlassung: Moerkapelle
Moerkapelse Zijde 32
2751 DL MOERKAPELLE
Niederlande

Tel. +31 (0)79 593 22 21
Fax +31 (0)79 593 11 47
E-mail mkp@ottevanger.com
www.ottevanger.com

Niederlassung: Aalten
Dinxperlosestraatweg 62
7122 AH AALTEN
Niederlande

Tel. +31 (0)543 472 688
Fax +31 (0)543 475 475
E-mail aalten@ottevanger.com
www.ottevanger.com