



OTTEVANGER
MILLING ENGINEERS

factsheet



Doseerschroef



Algemeen

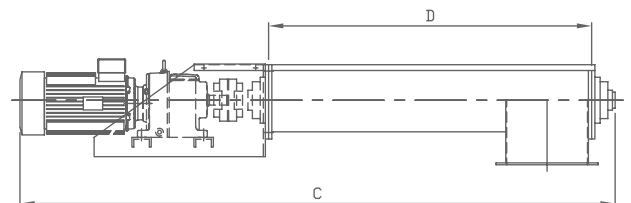
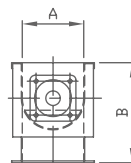
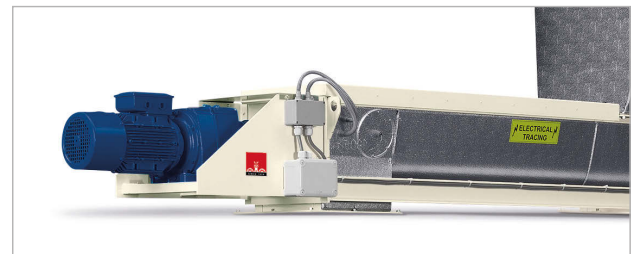
Details maken het verschil in deze volledig in roestvast staal uitgevoerde doseerschroef. De geometrie van de schroefbladen garandeert een gelijkmatige productstroom. Toepassing als doseer- en transportschroef voor poeders en granulaten.

Voordelen

- » een gegarandeerde gelijkmatige productstroom
- » robuuste constructie van de behuizing
- » langere onderhoudsintervallen
- » eenvoudig ontwerp

Specificaties

- » alle onderdelen die in contact komen met product, uit roestvast staal
- » massieve schroefas met schroefblad in verlopende spoed
- » gesloten schroefaslagers buiten behuizing
- » motorreductor met directe schroefaskoppeling op constructie
- » geschikt voor frequentieregeling. Exclusief frequentieregelaar.
- » productmelder op uitloop
- » overlopmelder op uitloop



Type	Capaciteit (t/u)	Afmetingen (in mm)				Motorvermogen (kW)
		A	B	C	D	
180 x 1000	Max. 8	190	310	1840	1000	1,5
250 x 1350	Max. 18	260	375	2215	1350	2,2
300 x 1500	Max. 30	300	435	2360	1500	3

Afwijkende maten op aanvraag.

Ottevanger Milling Engineers

Moerkapelle and Aalten - Holland
Tel.: +31 79 593 22 21
E-mail: mkp@ottevanger.com

www.ottevanger.com

A Triott Company



OTTEVANGER
MILLING ENGINEERS

- » Ontwerp » Techniek » Productie » Voltooing en inbedrijfstelling
- » Diervoederfabrieken » Meelfabrieken » Huisdiervoederfabrieken » Visvoederfabrieken
- » Graanverwerkende fabrieken » Sojaverwerkende fabrieken » Premix- en krachtvoederfabrieken
- » Silo's » Bulkopslag en handlingsystemen » Elektrische besturing en automatisering



Ottevanger Milling Engineers B.V.

Locatie: Moerkapelle
Moerkapelse Zijde 32
2751 DL MOERKAPELLE
Nederland

Tel. +31 (0)79 593 22 21
Fax +31 (0)79 593 11 47
E-mail mkp@ottevanger.com
www.ottevanger.com

Locatie: Aalten
Dinxperlosestraatweg 62
7122 AH AALTEN
Nederland

Tel. +31 (0)543 472 688
Fax +31 (0)543 475 475
E-mail aalten@ottevanger.com
www.ottevanger.com